

Den Europæiske Landbrugsfond for Udvikling af Landdistrikterne:
Danmark og Europa investerer i landdistrikterne



Miljø- og Fødevareministeriet
Landbrugsstyrelsen



Den Europæiske Landbrugsfond
for Udvikling af Landdistrikterne

LDP 2020



Se EU-Kommissionen, Den Europæiske Landbrugsfond for Udvikling af Landdistrikterne

Eksempel på prototype

efter seneste revision baseret på input fra brugerafprøvning
Dec. 2018

Holdbarhed

CVR:

Driftsenhed: Kvæg	Udskrevet: 12.12.2018
Besætning(er):	

Ydelse og holdbarhed

	Seneste 12 mdr.				Seneste 24 mdr.			
	Driftsenhed	Sammenligningsgruppe*			Driftsenhed	Sammenligningsgruppe*		
		Gns.	Bedste 25%	Ringeste 25%		Gns.	Bedste 25%	Ringeste 25%
Alle køer								
Årsydelse pr. ko (kg EKM)	13.100	11.824	11.044	10.430	12.484	11.692	10.963	10.373
Udsætterpct., køer (%)	23,9	32,0	37,6	42,0	24,5	32,3	38,0	41,1
Pc.t døde køer (%)	2,3	2,8	5,0	6,5	1,9	3,0	4,7	6,0
Alder v. 1. kælvning (Mdr.)	24,5	24,3	25,6	26,2	24,3	24,3	25,6	26,2
Afgåede dyr (slagtede/døde)								
Antal dyr (stk.)								
Antal malkeår pr. ko (År)	3,1	3,0	2,8	2,5	2,9	3,0	2,8	2,5
Livsydelse i alt pr. ko (Kg EKM)	35.898	33.228	30.074	26.504	34.081	32.277	29.371	25.918
Gns. livsydelse pr. malkeår (kg EKM)	11.715	10.915	10.734	10.620	11.583	10.892	10.664	10.442
Levealder køer (År)	5,1	5,2	5,0	4,6	4,9	5,1	4,9	4,6
Livsydelse pr. levedag (Kg EKM)	19,4	17,9	16,6	15,3	18,9	17,7	16,4	15,1
Solgt til levebrug								
Antal dyr (stk.)								
Antal malkeår pr. ko (År)								
Livsydelse i alt pr. ko (Kg EKM)								
Gns. livsydelse pr. malkeår (kg EKM)								
Levealder køer (År)								
Livsydelse pr. levedag (Kg EKM)								

*Alle Konventionelle HOL-driftsenheder på Landsplan

Nøgletal med betydning for holdbarhed (seneste 12 mdr.)

	Opnået	Sammenligningsgrupper opdelt på levealder køer		
		Gns. 10% med længste holdbarhed*	Gns. alle**	Gns. 10% med korteste holdbarhed*
Levealder køer (År)	5,0			
Livsydelse i alt pr. ko (kg EKM)	35.677			
Dødfødte (%)	6,3	5,8	6,1	6,4
Døde 1-180 dage (%)	4,0	4,9	5,3	6,6
Døde køer (%)	2,2	4,0	5,2	6,2
Andel døde af udsatte (%)	9,4	12,1	13,5	14,8
Ins. % kvier	64	60	46	20
Drgt. % kvier	51	65	54	40
Ins. % køer	60	53	44	34
Drgt. % køer	38	45	42	40
Celleletal (Antal)	125	191	236	278
Nyinf. Lakt (%)	12	11	13	15
Inf Lakt (%)	23	21	24	28
NTM race 1 køer				
NTM race 2 køer				

Holdbarhedsindeks driftsenhed: "variabel", 10 % fraktil: "variabel", 50 % fraktil: "variabel", 90 % fraktil: "variabel"

*Hol og konventionelle - sorteret ud fra holdbarhed dvs. sammenligningsgruppen indeholder samme driftsenheder pr. nøgletal.

Bemærk i øvrigt at gruppen kun indeholder driftsenheder der.....

- har mere end 50 årskøer
- ikke er udvidet eller reduceret med mere end +/- 10% seneste 12 mdr.

**gennemsnit er beregnet på baggrund af alle tværfaglige driftsenheder

Kvier-holdbarhed

Omsætning af kvier (seneste 12 mdr.)

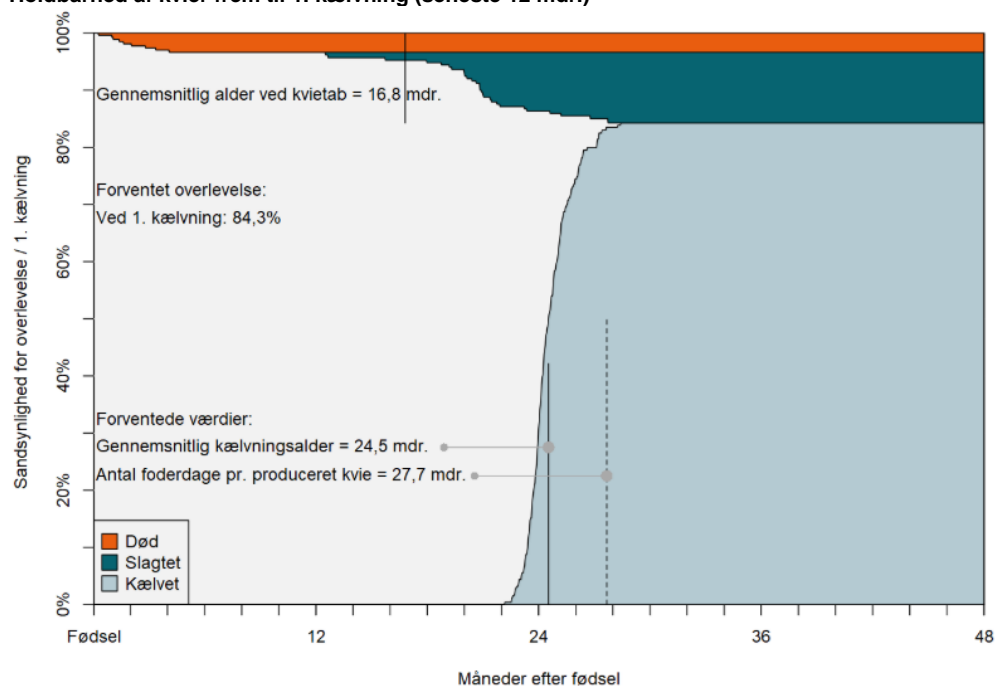
Omsætning/hændelse	1-60 dage	2-6 mdr	7-12 mdr	13-24 mdr	> 24 mdr
Død/aflivet	9				
Slagtning	29				
Køb					
Salg levebrug	43				
Afgang til køer	204				

Beregnete værdier og overlevelse (seneste 12 mdr.)

Nøgletal	Opnået	Sammenligningsgruppe*		
		Bedste 25%	Gns.	Laveste 25%
Alder ved døde og slagtede, gns. (mdr.)	16,1	12,3	16,1	20,2
- heraf alder ved død, gns. (mdr.)				
- heraf alder ved slagtning, gns. (mdr.)				
Alder v/salg levebrug, gns. (mdr.)				
Kælvningsalder, gns. (mdr.) (a)	24,5	24,1	25,2	25,8
Kælvningsalder, spredning (mdr.)	1,1			
Foderdage hos døde og slagtede kvier (mdr.) (b)				
Antal foderdage pr. kælvekvie (mdr.) (a+b)	27,7	26,3	28,2	31,2
Fra 1. levedag til 180 dage (%)	96,6	96,2	93,5	89,3
Fra 1. levedag til kælvnng (%)	91,8	86,2	79,1	73,4

*Alle Konventionelle HOL-driftsenheder på Landsplan

Holdbarhed af kvier frem til 1. kælvnng (seneste 12 mdr.)



Grafen indeholder kun værdier for opdrætskvier

Køer-holdbarhed

Omsætning af køer (seneste 12 mdr.)

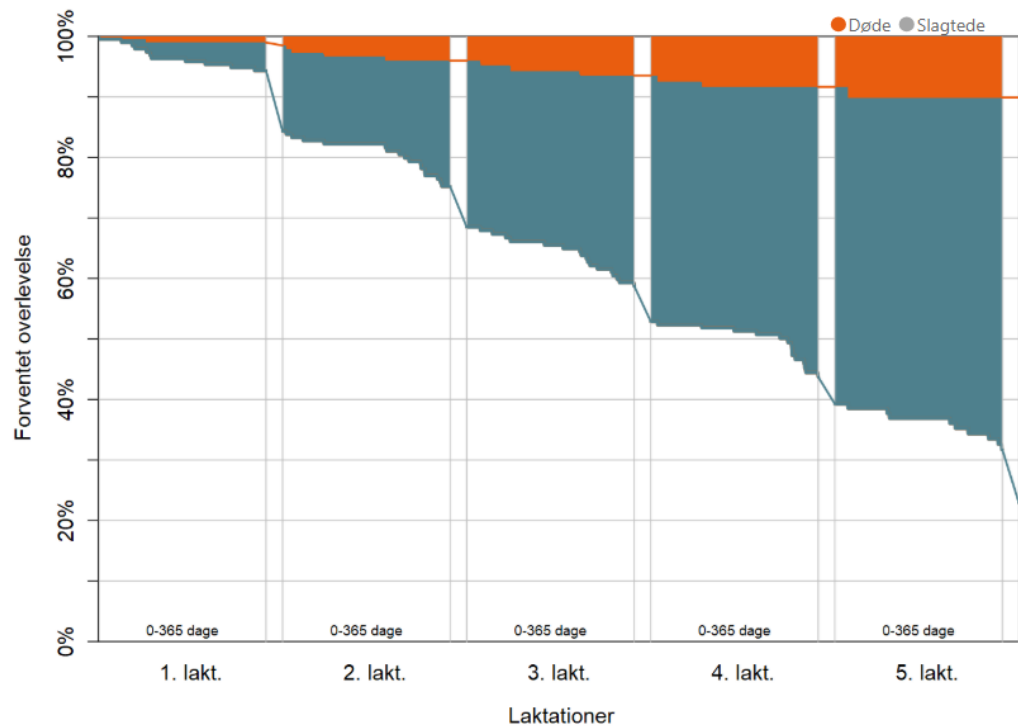
Periode	1. Laktation	2. Laktation	3. Laktation	4. Laktation	5. Laktation
Død/aflivet	4	3	8		
Slagtning	31	25	69		
Køb					
Salg levebrug	19				

Overlevelse (seneste 12 mdr.)

	Opnået	Sammenligningsgruppe*		
		Bedste 25%	Gns.	Laveste 25%
Fra 1. kælving til 60 dage i laktation (%)	95,6	98,2	97,1	95,2
Fra 1. kælving og frem til 2. kælving (%)	81,0	85,3	78,2	71,4
Fra 2. kælving til 60 dage i laktation (%)				
Fra 2. kælving og frem til 3. kælving (%)				
Fra 3. kælving til 60 dage i laktation (%)				
Fra 3. kælving og frem til 4. kælving (%)				
Fra 4. kælving til 60 dage i laktation (%)				
Fra 4. kælving og frem til 5. kælving (%)				
Fra 5. kælving til 60 dage i laktation (%)				
Fra 5. kælving og frem til 6. kælving (%)				

*Alle Konventionelle HOL-driftsenheder på Landsplan

Holdbarhed af køer (seneste 12 mdr.)



Afgangsårsager slagtekøer (seneste 12 mdr.)

Årsag Paritet	1. afgangsårsag				2. afgangsårsag
	1. kalvs	2. kalvs	3. kalvs	4. og øvrige kalvs	Alle
Andre sygdomme (%)	3 % (1)			2 % (1)	
For lav mælkeydelse (%)	10 % (3)		11 % (2)	4 % (2)	
Klovlidelse/ Lemmelidelse (%)	3 % (1)	8 % (2)		12 % (6)	
Reproduktion (%)	52 % (16)	64 % (16)	50 % (89)	35 % (18)	
Stofskifte-/fordøjelseslidelse (%)	3 % (1)			2 % (1)	
Uheld/tilskadekomst (%)				2 % (1)	
Ukendt (%)		8 % (2)			
Yverets eksteriør (%)	6 % (2)		11 % (2)	16 % (8)	
Mangler afgangsårsag (%)	23 % (7)	20% (5)	28 % (5)	27 % (14)	100 % (125)
Totalt (%)*	100 % (31)	100 % (25)	100 % (18)	100 % (51)	100 % (125)

Afgangsårsager døde/afliveede (seneste 12 mdr.) 38% (289)

	Afgangsårsag 1				Afgangsårsag 2
	1. kalvs	2. kalvs	3. kalvs	4. og øvrige kalvs	Alle
Reproduktion (%)			33% (1)		
Mangler afgangsårsag (%)	100 % (4)	100% (3)	67% (2)	100 % (5)	100 % (15)
Totalt (%)*	100 % (4)	100% (3)	100% (3)	100 % (5)	100 % (15)

Ydelse alle køer (seneste 12 mdr.)

	Opnået	Sammenligningsgruppe*		
		Bedste 25%	Gns.	Ringeste 25%
305 dg. Ydelse 1. kalvs, % af 3+ kalvs (%)	81	87	84	80
305 dg. Ydelse 2. kalvs, % af 3+ kalvs (%)	98	99	96	94
Ydelses-variation ml. 1. kalvs (%)	10,2	10,3	12,6	14,0
Ydelses-variation ml. 2. kalvs (%)	10,5	11,4	14,4	16,7
Ydelses-variation ml. 3. kalvs (%)	10,5	11,0	14,0	15,9

*Baseret på LaktationsAnalysen – ved manglende værdier skyldes det at antal og fordeling af data de seneste 12 mdr. er utilstrækkelige til at beregne data.

Vejledning:

Udskriften er vist for den valgte driftsenhed. Det anbefales at vælge en tværfaglig driftsenhed som inkluderer alle dyrene i hele deres livsperiode for at give det bedste billede af hele bedriftens holdbarhed.

Specielt for tolkning af figurene "Holdbarhed af kvier frem til 1. kælving" og "Holdbarhed af køer" er det vigtigt at dyrene er med i hele perioden. F.eks. er kvierne i en pasningsaftale i en periode og denne besætning ikke indgår, kan det give et skævt billede af afgang til slagtning og død. De dyr som måtte afgå til død og slagtning i pasningen vil ikke tæller med, hvis besætningen ikke er inkluderet. Dør der et dyr i egen besætning, men der er kun få dyr i samme aldersgruppe i egen besætning tæller denne døde kvie med en stor procentandel.